

---

**Corporate  
identity manual  
2022**

---

# 03.1

---

## Základní varianty logotypu – šířka



Manuál obsahuje  
otevřená data  
k logotypu  
(CMYK / RGB)  
ve formátech:

---

## Logotyp a jeho varianty

Základní varianta logotypu – šířka

Barevné provedení



barevné pozitivní provedení



barevné negativní provedení

## Logotyp a jeho varianty

Základní varianta logotypu – šířka

Barevné provedení

**Pozitivní provedení logotypu** umísťujeme na světlejší podkladové plochy.

Tvary v symbolu jsou úzké a písmo tenké, což na světlém podkladu působí elegantně.

Při použití pozitivního provedení na tmavém podkladu působí logotyp příliš robustně, téměř nečitelně.



barevné pozitivní provedení



barevné pozitivní provedení na tmavé ploše

**Negativní provedení logotypu** umísťujeme na tmavší podkladové plochy. Tahy písma i tvary

v symbolu jsou mírně zúžené tak, abychom zachovali elegantní vzhled logotypu.

Při použití negativního provedení na světlém podkladu vypadá logotyp jako chyba.



barevné negativní provedení



barevné negativní provedení na světlé ploše

Při výběru jakékoliv verze logotypu vždy zohledňujeme podklad layoutu. Přehled použití logotypu na různých podkladových plochách viz dále v této kapitole.

---

**Logotyp a jeho varianty**

Základní varianta logotypu – šířka

Černobílé provedení



černobílé pozitivní provedení



černobílé negativní provedení

## Logotyp a jeho varianty

Základní varianta logotypu – šířka

Ochranná zóna



Ochranná zóna definuje **minimální velikost plochy v bezprostřední blízkosti logotypu, do které nesmí zasahovat žádné grafické ani textové prvky** (logotyp, text, ikony atd.). Vychází z proporce šířky litery A z nápisu v logotypu. V ukázce je tato hodnota vyznačena čtvercem X.

 = X hodnota

---

## Logotyp a jeho varianty

Základní varianta logotypu – šířka

Konstrukční schéma



Konstrukční schéma logotypu ukazuje **poměry základní varianty logotypu Galerie Šantovka**. Tento rozkres není vhodné používat jako předlohu pro reprodukci logotypu nebo pro vlastní konstrukci.

K tomuto účelu slouží předlohy v elektronické podobě, které jsou přílohou tohoto manuálu.

## Logotyp a jeho varianty

Základní varianta logotypu – šířka

Rozměrová řada

100 %



A4 / 100 % / 50 mm



90 %



80 %



60 %



60 % / 30 mm



Rozměrová řada ukazuje logotyp v několika velikostech vhodných pro použití na různých tiskových formátech.

**Vycházíme ze základní velikosti o 100 %, která je určena na**

### **tiskoviny formátu A4.**

Velikost 90 % lze použít na tiskoviny formátu A5, velikost 80 % je pak určena na vizitky. Minimální velikostí, která zaručuje dobrou čitelnost názvu, je 60 %.

### **Dále doporučujeme**

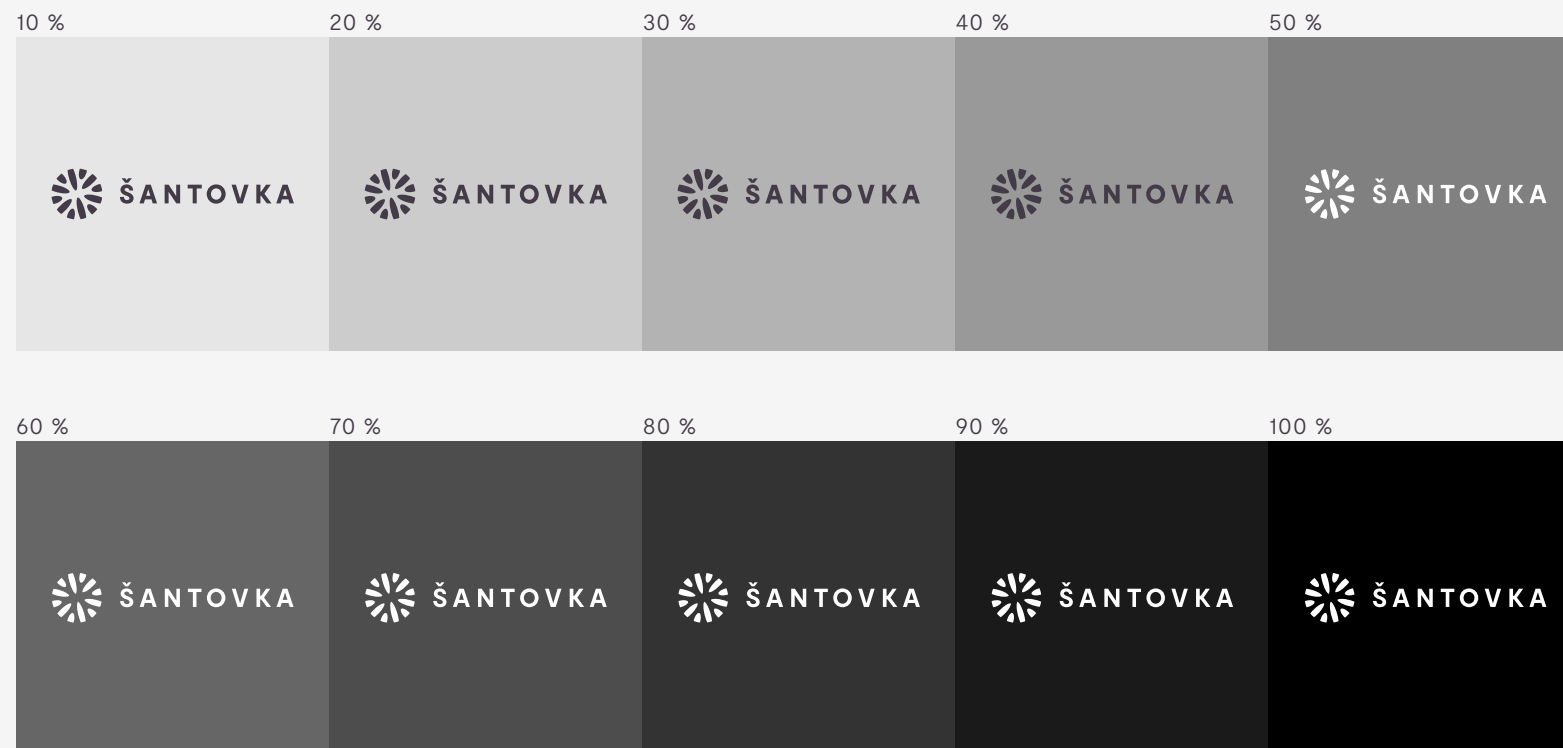
**vyspecifikovat samostatnou rozměrovou řadu pro použití logotypu v online prostředí.** Ta určí velikost logotypu do online bannerů, příspěvků na sociální síti, FB coveru apod.



## Logotyp a jeho varianty

Základní varianta logotypu – šířka

Podkladová plocha



Na černobílých podkladových plochách využíváme logotyp dle intenzity černé. Nerespektování těchto

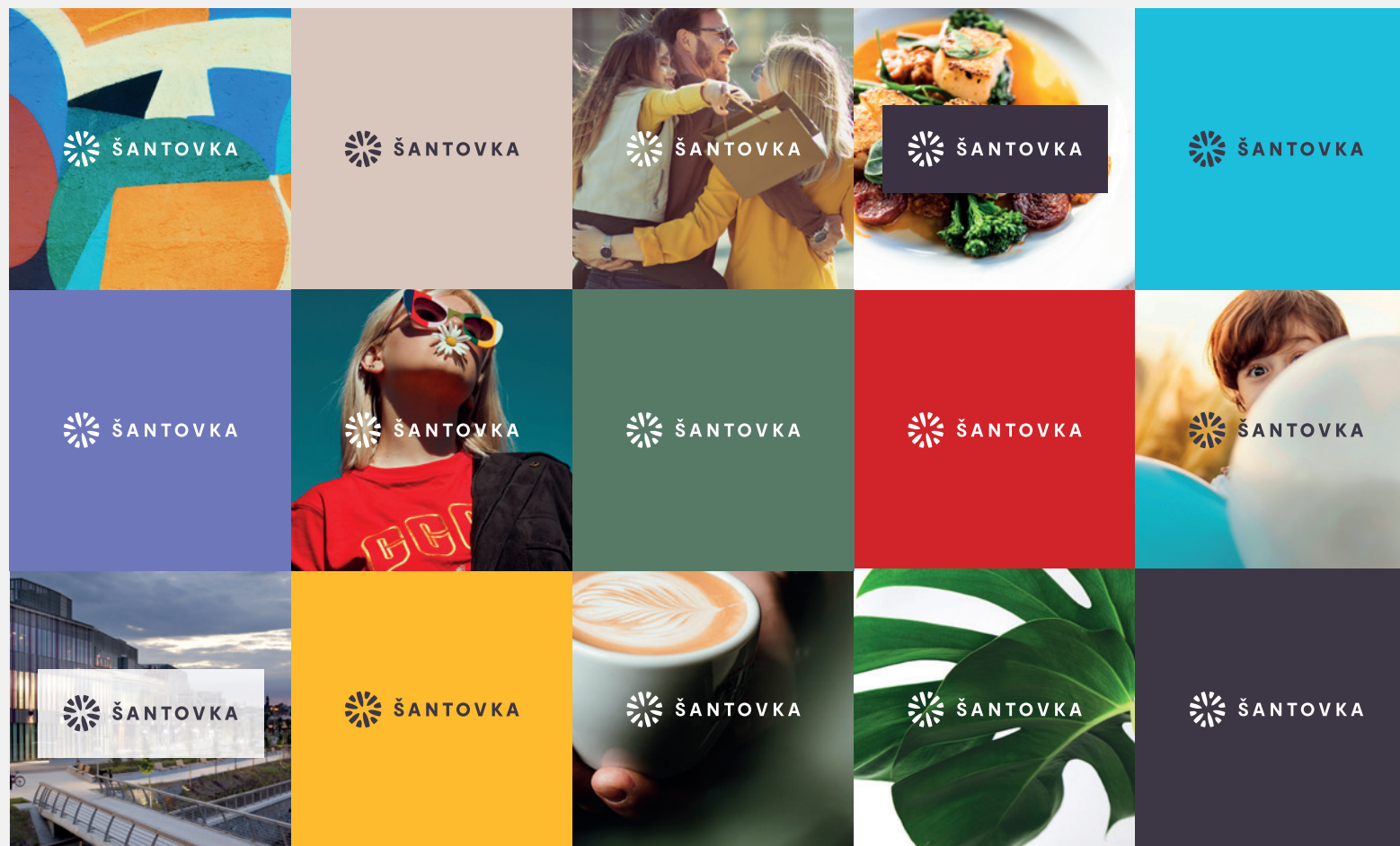
pravidel může vést ke zhoršení čitelnosti logotypu. Černobílé pozitivní provedení logotypu používáme s tonalitou

černé **0–40 %**. Při vyšších hodnotách **50–100 %** volíme černobílé negativní provedení logotypu.

## Logotyp a jeho varianty

Základní varianta logotypu – šířka

Podkladová plocha

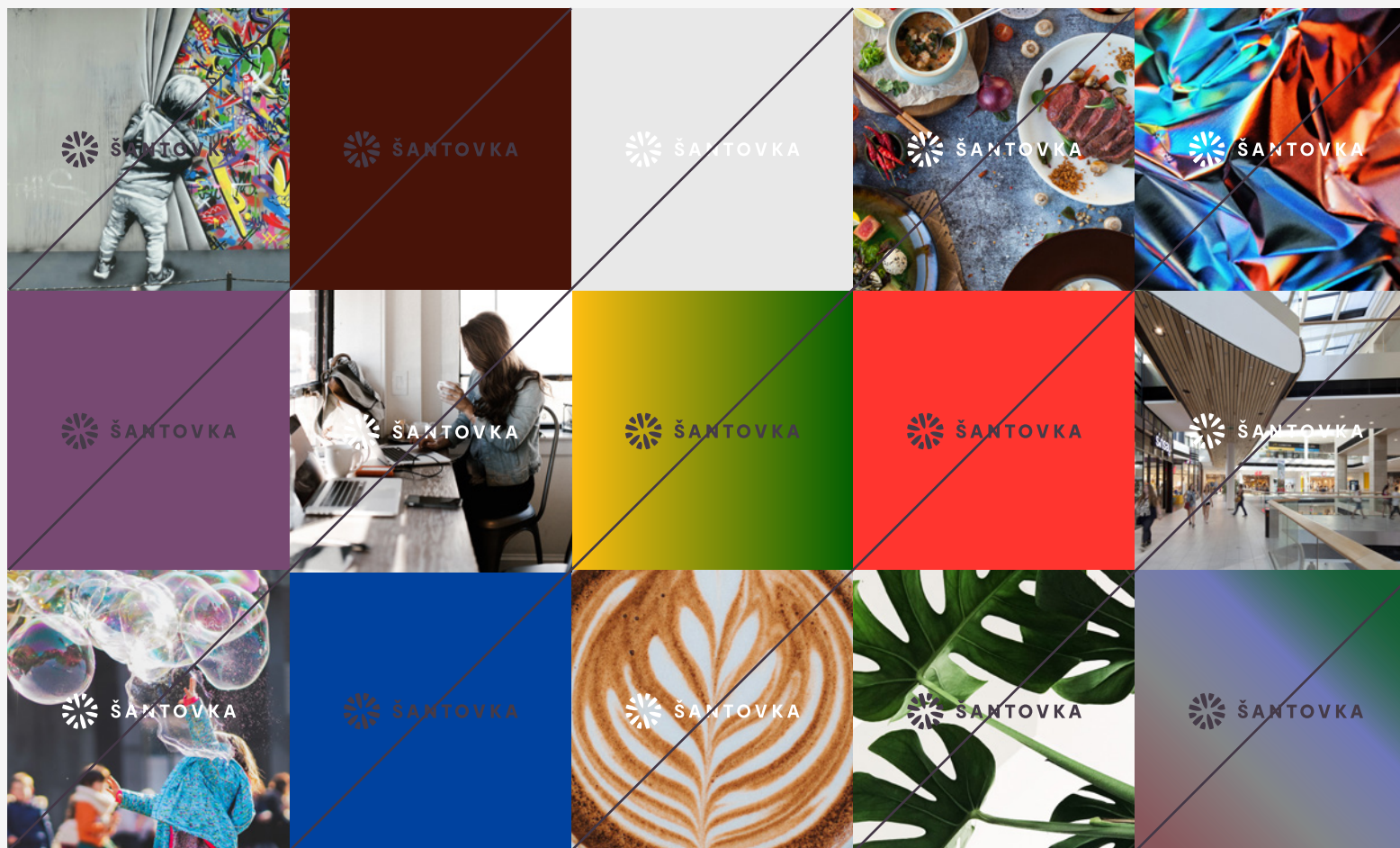


Při umístění logotypu na barevné podkladové plochy (image fotografie, barevné přechody, jednobarevné plochy) je **třeba zachovávat jeho čitelnost a funkčnost.**

## Logotyp a jeho varianty

Základní varianta logotypu – šířka

Podkladová plocha / zakázané varianty



**Zakázané varianty nerespektují čitelnost a funkčnost logotypu** při umístění na barevné podkladové plochy (image fotografie, barevné přechody, jednobarevné plochy).

## Logotyp a jeho varianty

Základní varianta logotypu – šířka

Zakázané varianty



Vizuální i konstrukční podoba logotypu Galerie Šantovka i její přípustné varianty jsou v manuálu jasně definovány.

**Jakékoliv jiné úpravy jsou nepřipustné.**



### Ukázky několika zakázaných příkladů:

Změny barevnosti 1–3

Tvarové úpravy, deformace a rotace 4–7

Typografické změny 8–9

## Logotyp a jeho varianty

Základní varianta logotypu – šířka

Zakázané varianty

1.



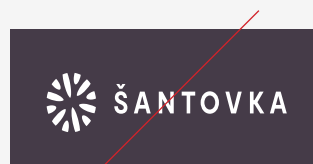
2.



3.



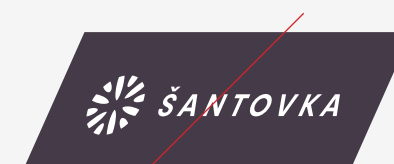
4.



5.



6.



7.



8.



9.



### Ukázky několika zakázaných příkladů:

Změny barevnosti 1–3

Tvarové úpravy, deformace a rotace 4–7

Typografické změny 8–9

# 03.2

---

## Základní varianty logotypu - výška



Manuál obsahuje  
otevřená data  
k logotypu  
(CMYK / RGB)  
ve formátech:

---

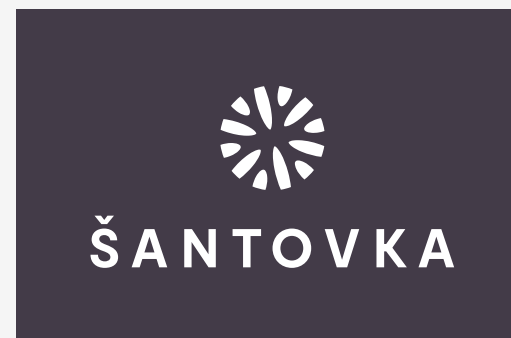
**Logotyp a jeho varianty**

Základní varianta logotypu – výška

Barevné provedení



barevné pozitivní provedení



barevné negativní provedení

---

**Logotyp a jeho varianty**

Základní varianta logotypu – výška

Černobílé provedení



černobílé pozitivní provedení



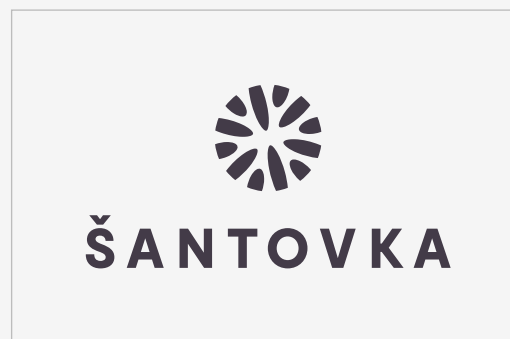
černobílé negativní provedení




## Logotyp a jeho varianty

Základní varianta logotypu – výška

Ochranná zóna



Ochranná zóna definuje **minimální velikost plochy v bezprostřední blízkosti logotypu, do které nesmí zasahovat žádné grafické ani textové prvky** (logotyp, text, ikony atd.). Vychází z proporce šířky litery A z nápisu v logotypu. V ukázce je tato hodnota vyznačena čtvercem X.

 = X hodnota

## Logotyp a jeho varianty

Základní varianta logotypu – výška

Rozměrová řada



Rozměrová řada ukazuje logotyp v několika velikostech vhodných pro použití na různých tiskových formátech.

**Vycházíme ze základní velikosti o 100 %, která je určena na**

### **tiskoviny formátu A4.**

Velikost 90 % lze použít na tiskoviny formátu A5, velikost 80 % je pak určena na vizitky. Minimální velikostí, která zaručuje dobrou čitelnost názvu, je 60 %.

### **Dále doporučujeme**

**vyspecifikovat samostatnou rozměrovou řadu pro použití logotypu v online prostředí.** Ta určí velikost logotypu do online bannerů, příspěvků na sociální síti, FB coveru apod.

# 03.3

---

## Symbol



Manuál obsahuje  
otevřená data  
k logotypu  
(CMYK / RGB)  
ve formátech:

---

## Logotyp a jeho varianty

Symbol

Barevné a černobílé provedení



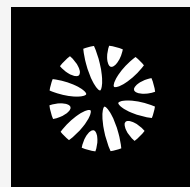
barevné pozitivní provedení



černobílé pozitivní provedení



barevné negativní provedení

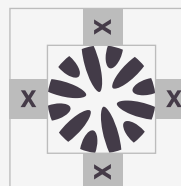
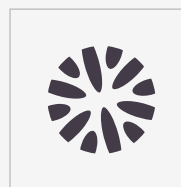


černobílé negativní provedení

## Logotyp a jeho varianty

Symbol

Ochranná zóna



Ochranná zóna definuje **minimální velikost plochy v bezprostřední blízkosti logotypu, do které nesmí zasahovat žádné grafické ani textové prvky** (logotyp, text, ikony atd.). Vychází z proporce šířky litery A z nápisu v logotypu. V ukázce je tato hodnota vyznačena čtvercem X.

 = X hodnota

# 03.4

---

## Typografický logotyp



Manuál obsahuje  
otevřená data  
k logotypu  
(CMYK / RGB)  
ve formátech:

---

**Logotyp a jeho varianty**

Typografický logotyp

Barevné a černobílé provedení

**ŠANTOVKA**

barevné pozitivní provedení

**ŠANTOVKA**

černobílé pozitivní provedení

**ŠANTOVKA**

barevné negativní provedení

**ŠANTOVKA**

černobílé negativní provedení

## Logotyp a jeho varianty

Typografický logotyp

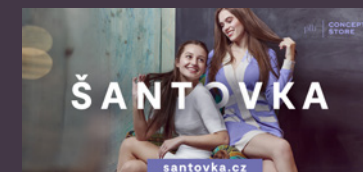
Ochranná zóna

ŠANTOVKA



Ochranná zóna definuje **minimální velikost plochy v bezprostřední blízkosti logotypu, do které nesmí zasahovat žádné grafické ani textové prvky** (logotyp, text, ikony atd.). Vychází z proporce šířky litery A z nápisu v logotypu. V ukázce je tato hodnota vyznačena čtvercem X.

 = X hodnota



Při použití na image vizuálu s fotografií je možné použít typografický logotyp jako brand přes celý formát a pracovat s efektem prolnutí (textu s lidmi nebo produkty na fotografii dle tématu kampaně). Ochranná zóna se v tomto případě zmenší o polovinu.



